



ENSAIO ESCLEROMÉTRICO RL-INSP-ZBB-002

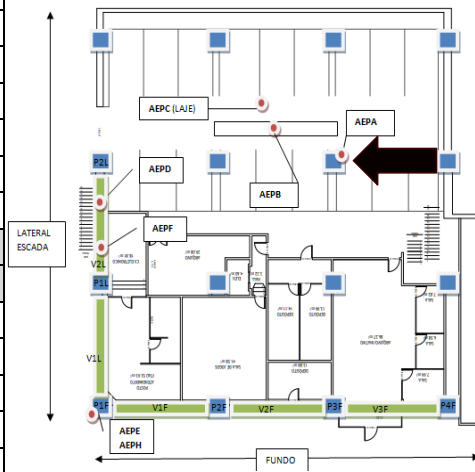
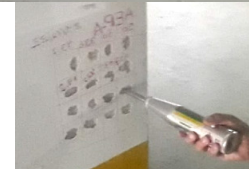
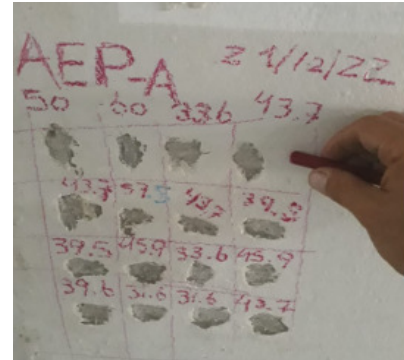
Nº 01

DATA: 21/12/2022

CLIENTE: CICAP
OBRA: Laudo Estrutural
CONSTRUTORA: Não Informado

Show Room

APARELHO EMPREGADO		MARCA: SADT ht225A		Fator observação	
		NÚMERO: 1811110		10,81822222	
		Nº DE AFERIÇÃO: 1004/2021		Fck:	32,5 MPA
				Fck projeto: Não informado	
PONTO Nº	AEP- A				
IDADE (DIAS)	Não Informado				
ÂNGULO DE ENSAIO	0º				
PEÇA ENSAIADA	Pilar				
ÍNDICES OBTIDOS NO APARELHO	1	50			
	2	60			
	3	33,6			
	4	43,7			
	5	43,7			
	6	57,3			
	7	43,7			
	8	39,9			
	9	39,5			
	10	45,9			
	11	33,6			
	12	45,9			
	13	39,6			
	14	31,6			
	15	31,6			
	16	43,7			
PRIMEIRA SOMA		683,3	0	0	0
PRIMEIRA MÉDIA		42,7	0,0	0,0	0,0
-10%		38,4	0,0	0,0	0,0
+10%		47,0	0,0	0,0	0,0
SEGUNDA SOMA		385,6	0,0	0,0	0,0
SEGUNDA MÉDIA		42,8	0,0	0,0	0,0
FATOR DE CORREÇÃO		0,01	0,01	0,1	0,1
ÍNDICE CORRIGIDO		43,3	0,0	0,0	0,0
RES. OBTIDA (MPA)		43,3	0,0	0,0	0,0



Para obtenção do Fck superficial , além da norma ABNT NBR 7584:2012 foi considerado os estudos apresentados no Congresso Técnico Científico da Engenharia e da Agronomia CONTECC'2018 Maceió - AL 21 a 24 de agosto de 2018. Foi considerado 25% de variação do que seria teoricamente a avaliação com ensaio destrutivo de compressão de corpo de prova. O resultado final é o aplicado no campo FCK. Essa metodologia , amplamente discutida em diversos experimentos , objetiva uma maior correlação entre os ensaios e preza pelas questões de segurança estrutural. O campo RES.OBTIDA (MPA) É O RESULTADO SEM LEVAR EM CONSIDERAÇÃO OS EXPERIMENTOS CONTECC 2018.

Controle da Qualidade:	Responsável Técnico:	Cliente:
Alexandre B. Amorim Strober Auditor Líder da Qualidade BVQI Bureau Veritas Quality International	Eng. Moróni de Andrade Machado CREA-BA:30000611588A	